

Školení posuzovatelů králíků

Čáslav 16. 3. 2013

Posuzování AS, Kal a hmotnosti

2. část - Kal

2. Kalifornský - úvod

- Kresba na okrajových částech těla
- Kresba:
 - a) Hlavy
 - b) Těla
- Barevné rázy: černý, modrý, havanovitý

Rozdílná kresba Kalč

Foto č. 1, 2, 3

Foto č. 1 – Kal černý



Foto č. 2 – Kal černý (CZ) (EV Lipsko 2012)



Foto č. 3 – Kal černý



Foto č. 4 – detail masky – Kal modrý

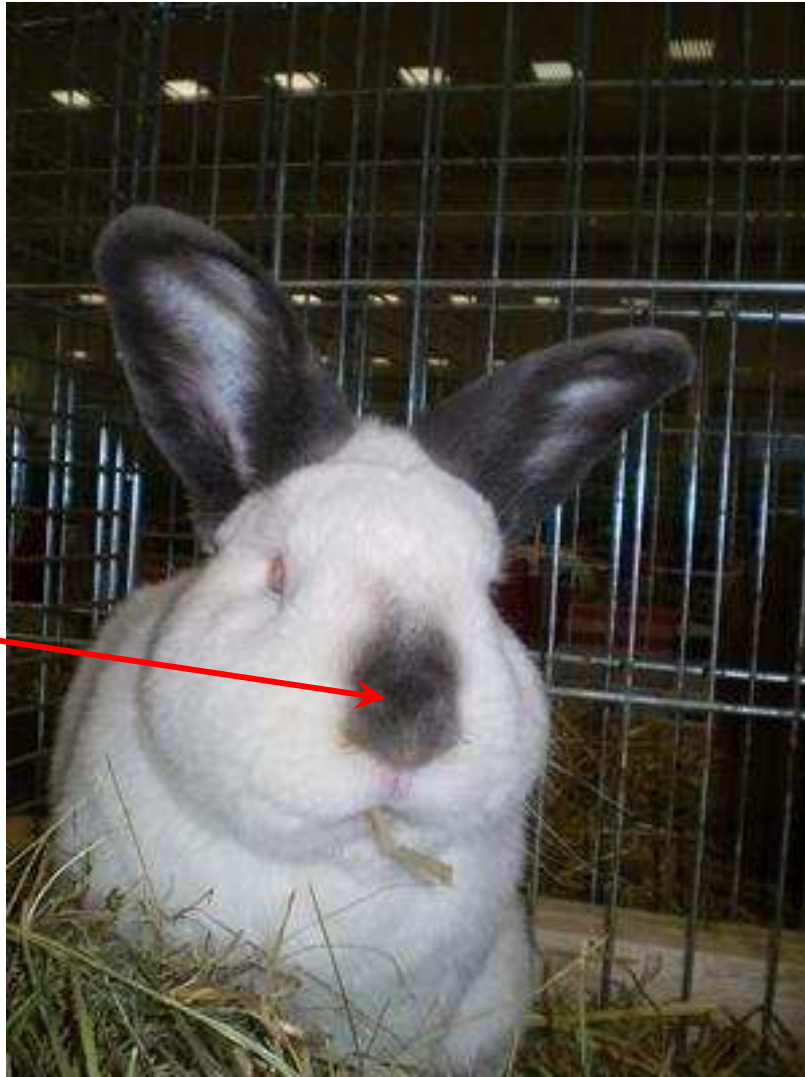


Foto č. 5 - detail přesného ohraničení kresby uší



KOŘEN
UCHA

Foto č. 6 – nepravidelná maska

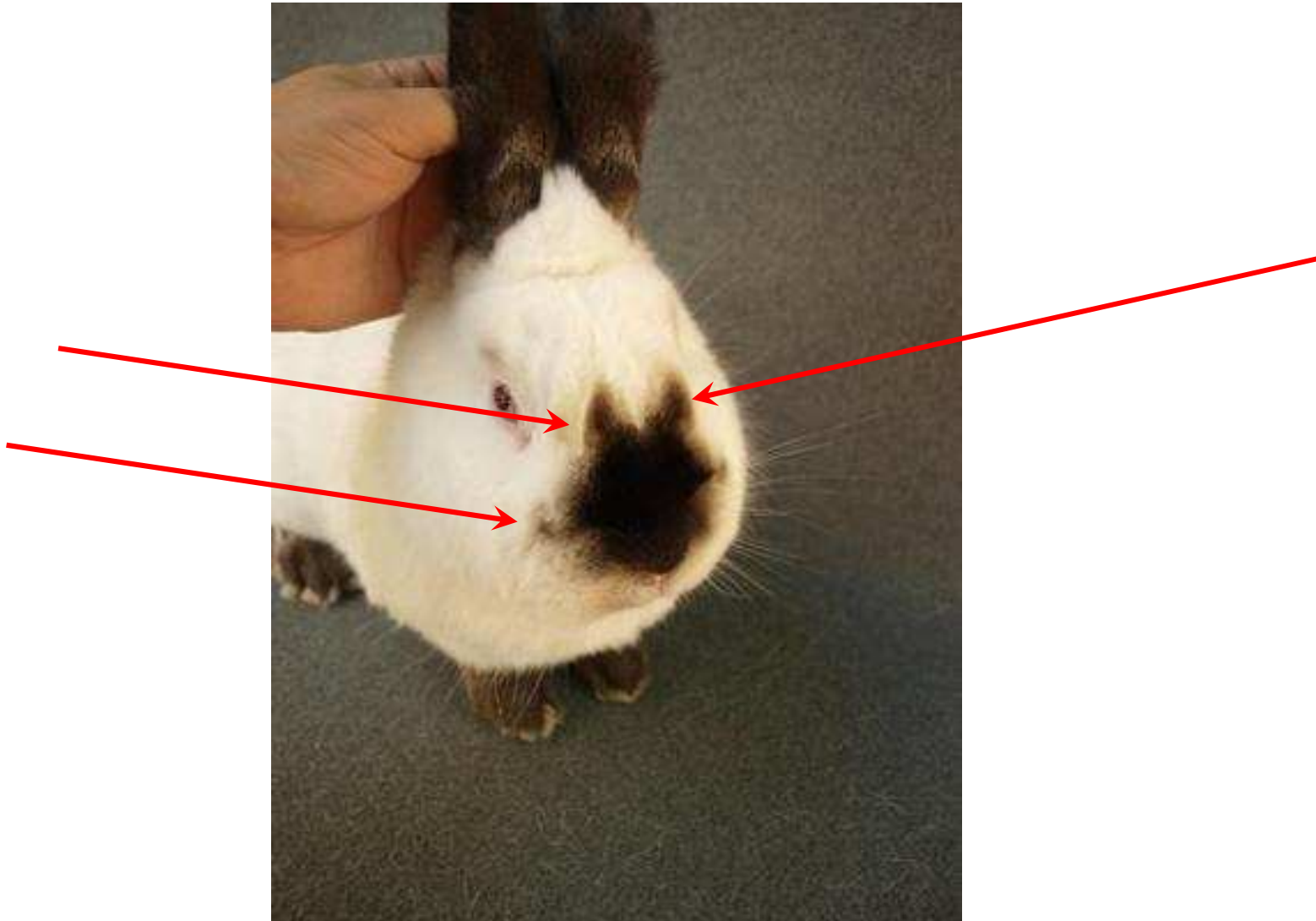


Foto č. 7 – ohraničení kresby uší

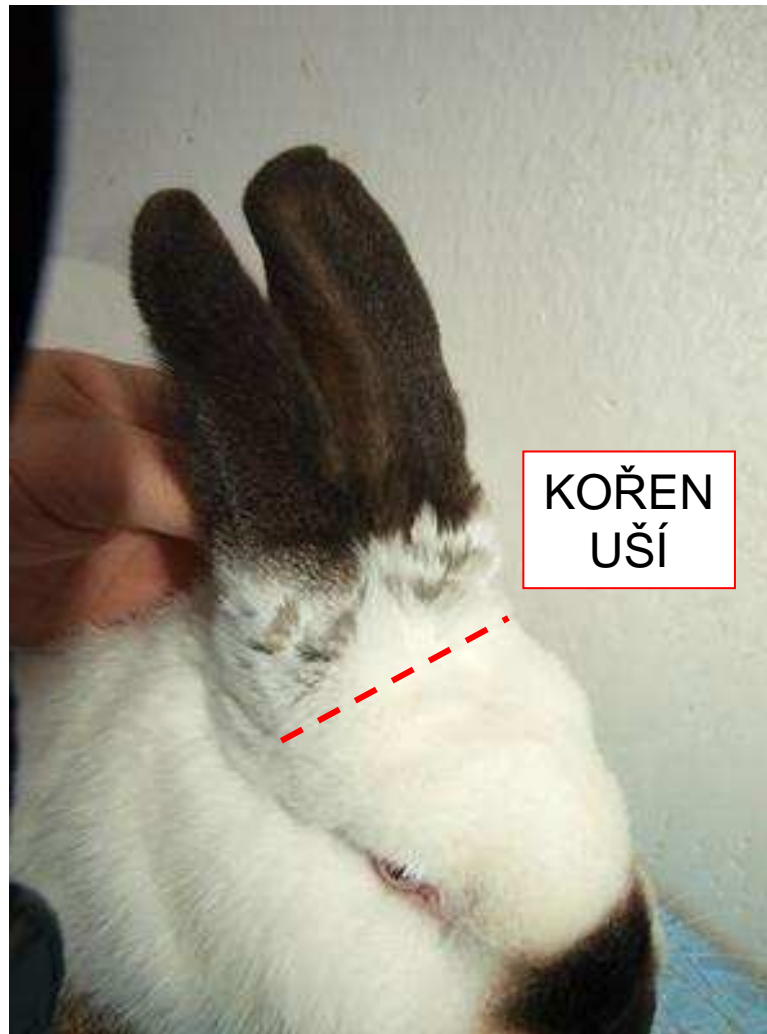
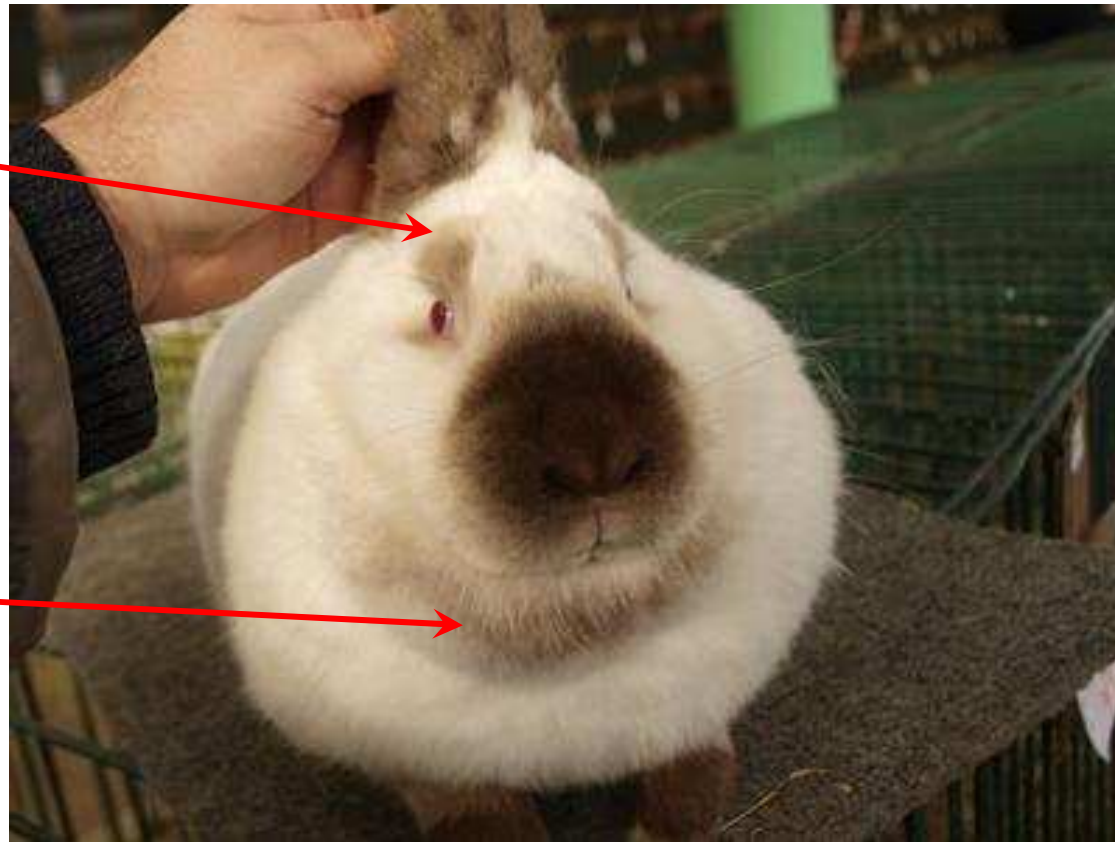


Foto č. 8 - barva kresby končetin

(Kal černý)



Foto č. 9 – pigmentované skvrny
(6. pozice oc. lístku)



Vytvořeno pro účely školení posuzovatelů králíků 2013.

Kontakt: V. Šimek, tiskový mluvčí a referent ÚOK CHK