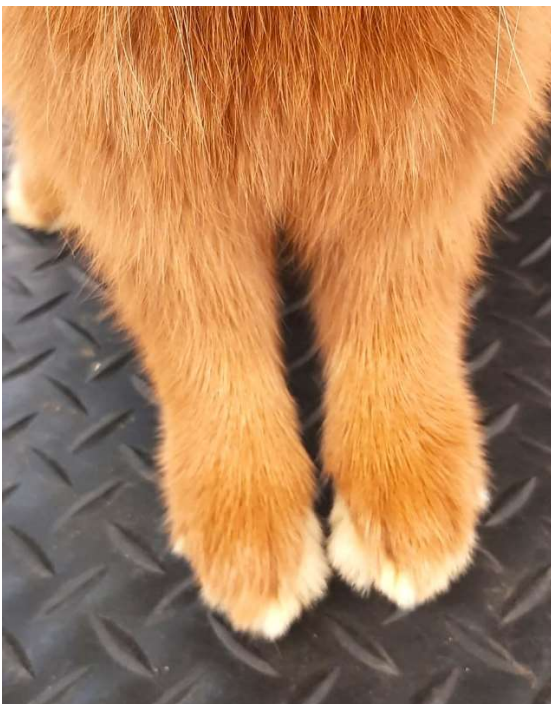


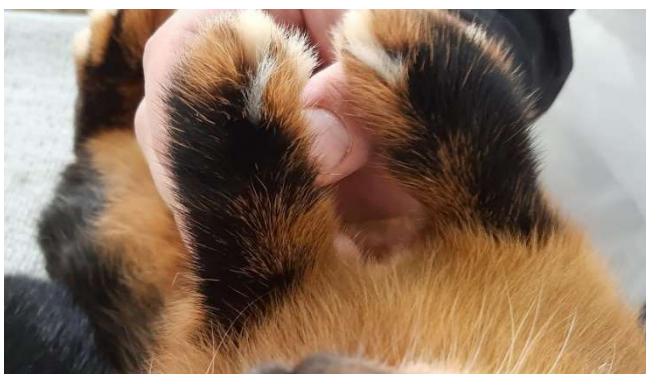
Problematika světlého zbarvení oblasti meziprstí u barevných králíků

- nejedná se o problém několika posledních let, tato vada byla **u nás prvně zachycena téměř před dvaceti lety** u ZB div, již tehdy byla mnohými zlehčována a přehlížena, tato situace bohužel přetrvává do současnosti, přestože se četnost jejího výskytu rapidně zvýšila a rozšířila napříč plemeny
- častěji se vyskytuje u plemen s divokým faktorem, není to ale pravidlem, setkat se s ním můžeme pravděpodobně u všech plemen a barevných rázů
- **existence této vady je evidentní a nezpochybnitelná**, prokazatelně krevní linie s výskytem a naopak bez problému, vyskytuje se i v jiných zemích, kde je většinou trestána určitou bodovou srážkou dle závažnosti
- spekulace o příčině, avšak **projev jednoznačně v barvě**, tzn. **pozice 5.** resp. **6.**
- různá **intenzita zesvětlení**, od nažloutle krémové barvy po bílou, a **velikost zasažené oblasti** od několika milimetrů u „zářezu“ u báze prstů po silně znatelné záběhy o délce přes centimetr
- právě **kombinace velikosti a intenzity** zesvětlení rozhoduje o výši bodové srážky, resp. o výroku na oceňovacím lístku, zjednodušeně řečeno: čím větší a/či světlejší plocha je zasažena, tím vyšší bodová srážka, od základní srážky 0,5 bodu v případě malé odchylky po výrok **VÝLUKA** v případě **bílé skupiny** bez ohledu na její velikost
- pro informovanost vystavovatelů a následnou eliminaci tohoto problému v chovech je třeba **vadu nepřehlížet**, upozornit na ní a **přiměřeně trestat**, v případě pochybností či nejistoty konzultovat s kolegy, resp. vedoucím posuzovatelů

Normální stav



Přípustná vada: světlejší meziprstí – srážka



Nepřípustná vada: bílá skupina v meziprstí - výluka

