



# **VÝVOJ VELIKOSTI POPULACÍ PLEMEN KRÁLÍKŮ V GENETICKÝCH ZDROJÍCH**

**MVDr. Miloslav Martinec, Ph.D.,**

**Prof. Ing. Eva Tůmová, CSc.**

**Česká zemědělská univerzita v Praze**

# DOMÁCÍ PLEMENA KRÁLÍKŮ V ČR

Národní program ochrany a  
využití genetických zdrojů  
(1997)

**moravský modrý Mm**

**český strakáč ČS**

**český albín ČA**

**český luštič ČI**

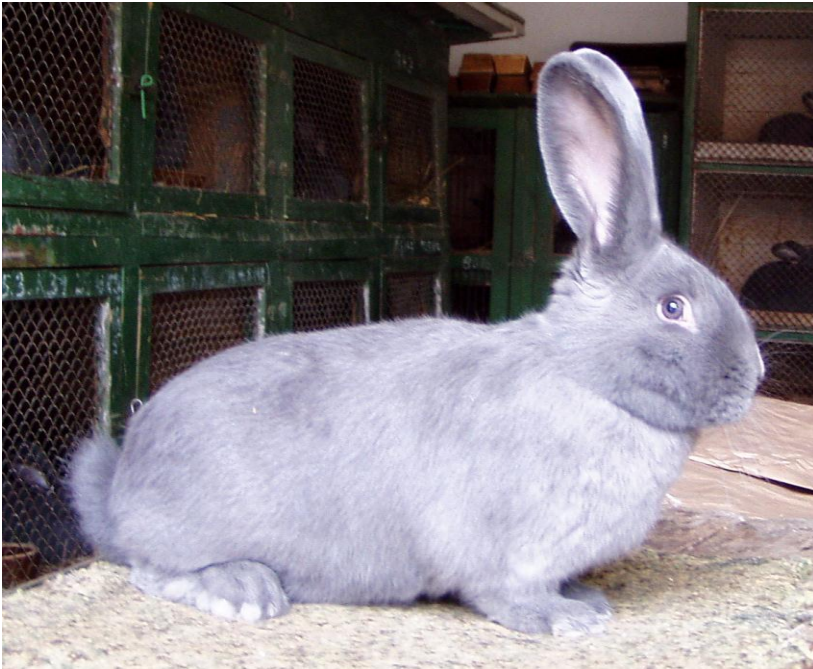
**moravský bílý hnědooký Mbh**

**český černopesíkatý Ččp**

**český červený Čč (2004)**



# GENETICKÉ ZDROJE KRÁLÍKŮ



- Stupeň ohrožení (FAO)

- **Ohrožená**

- ČS            296

- Mm           141

- ČA           136

- Čč           131 králic



# GENETICKÉ ZDROJE KRÁLÍKŮ



- Stupeň ohrožení (FAO)
- **Kriticky ohrožená**
- **Mbh      82**
- **ČL        61**
- **Ččp      52 králic**



# GENETICKÉ ZDROJE KRÁLÍKŮ

- **Hodnocení vývoje velikosti populací králíků**

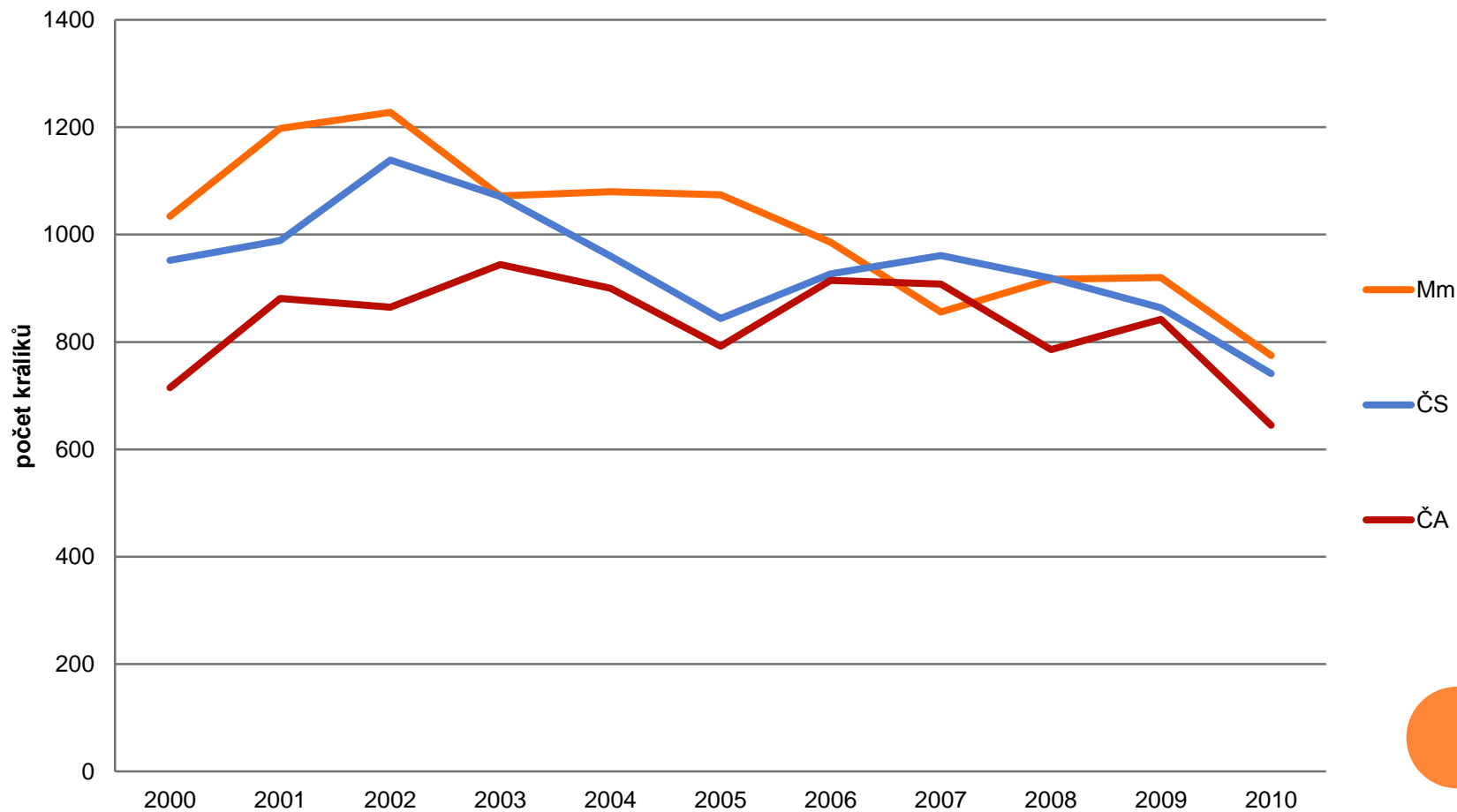
- zapsaných v CPK
- králic v reprodukci

- Podíl na CVMK



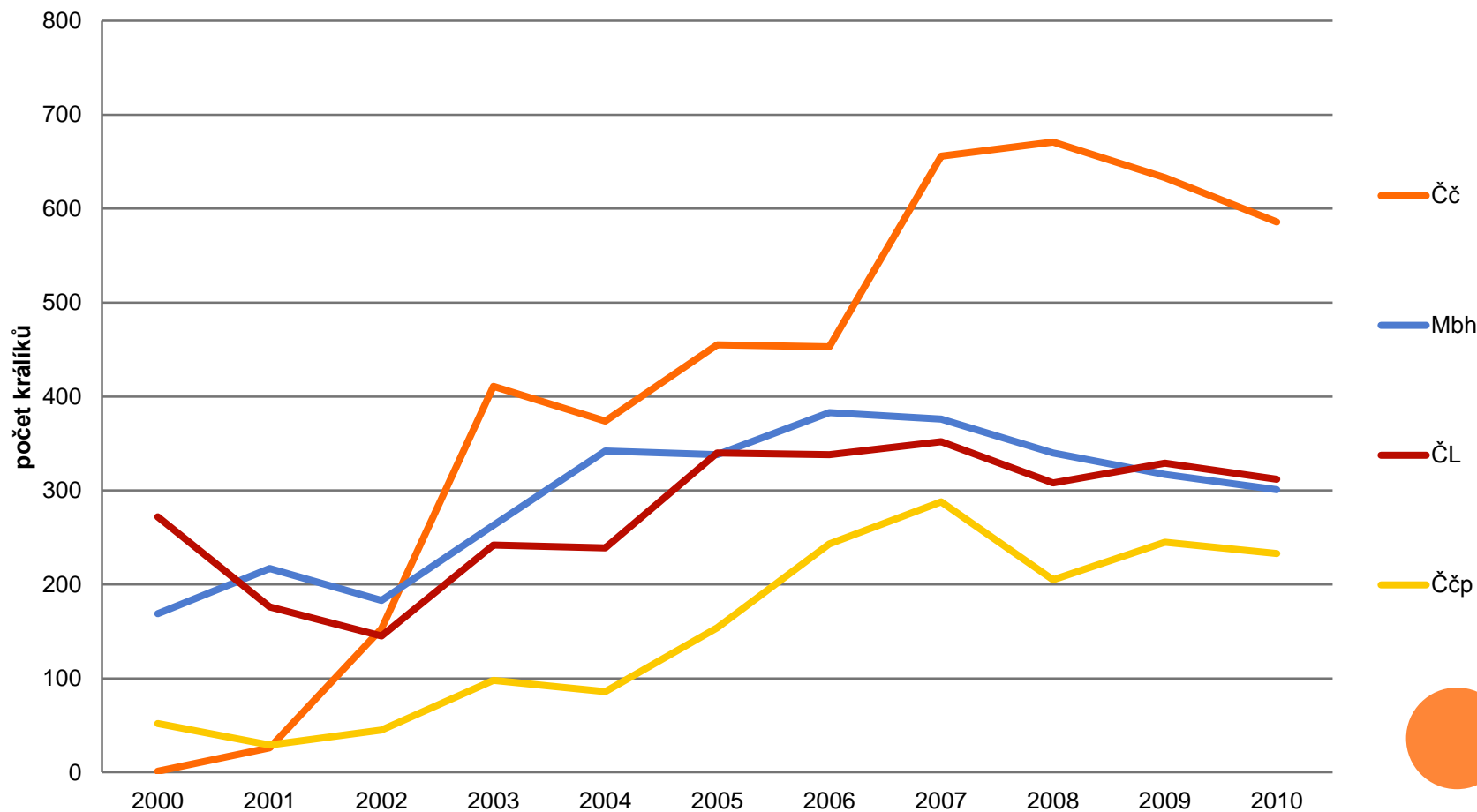
# GENETICKÉ ZDROJE KRÁLÍKŮ

## Vývoj počtu registrovaných králíků



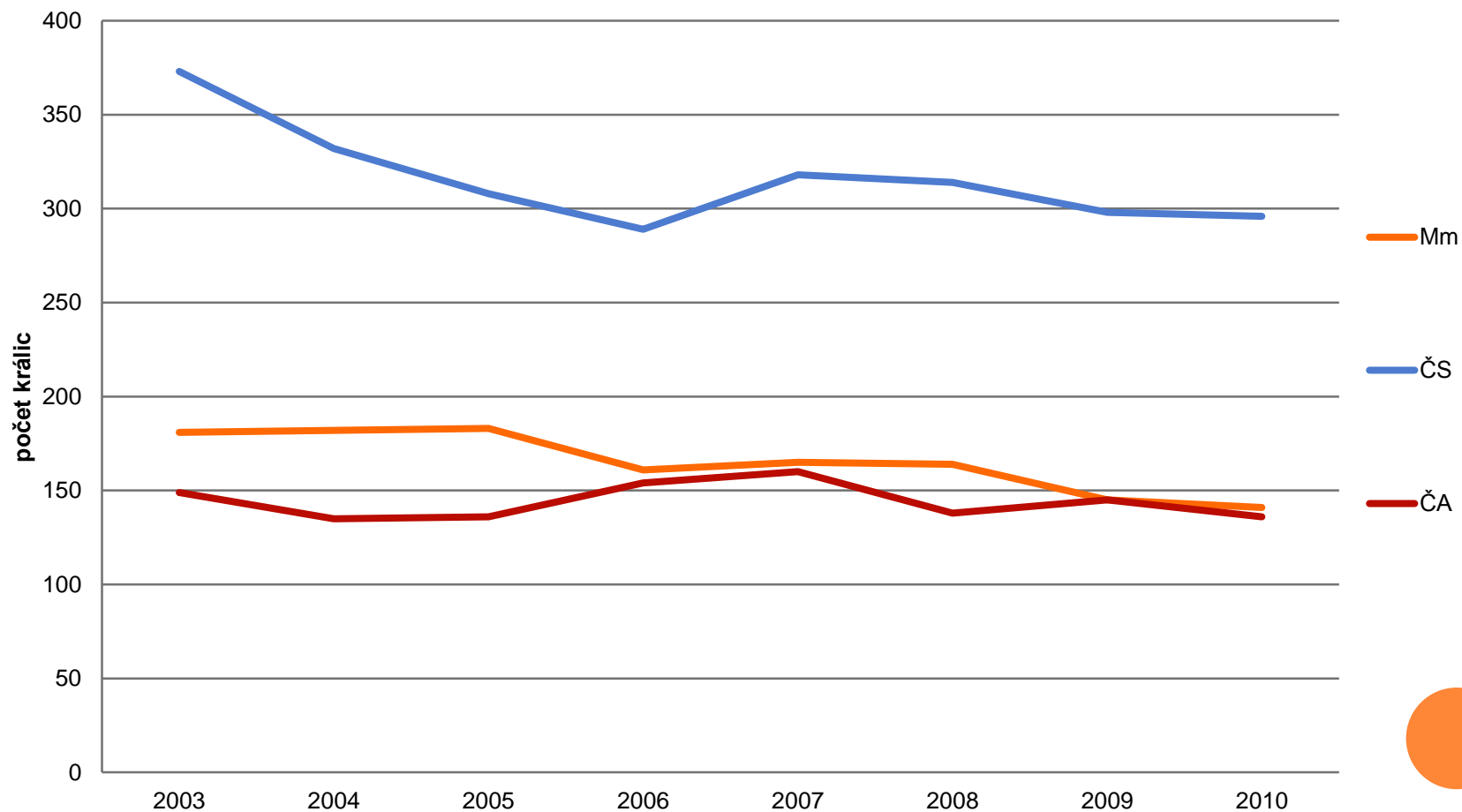
# GENETICKÉ ZDROJE KRÁLÍKŮ

## Vývoj počtu registrovaných králíků v CPK



# GENETICKÉ ZDROJE KRÁLÍKŮ

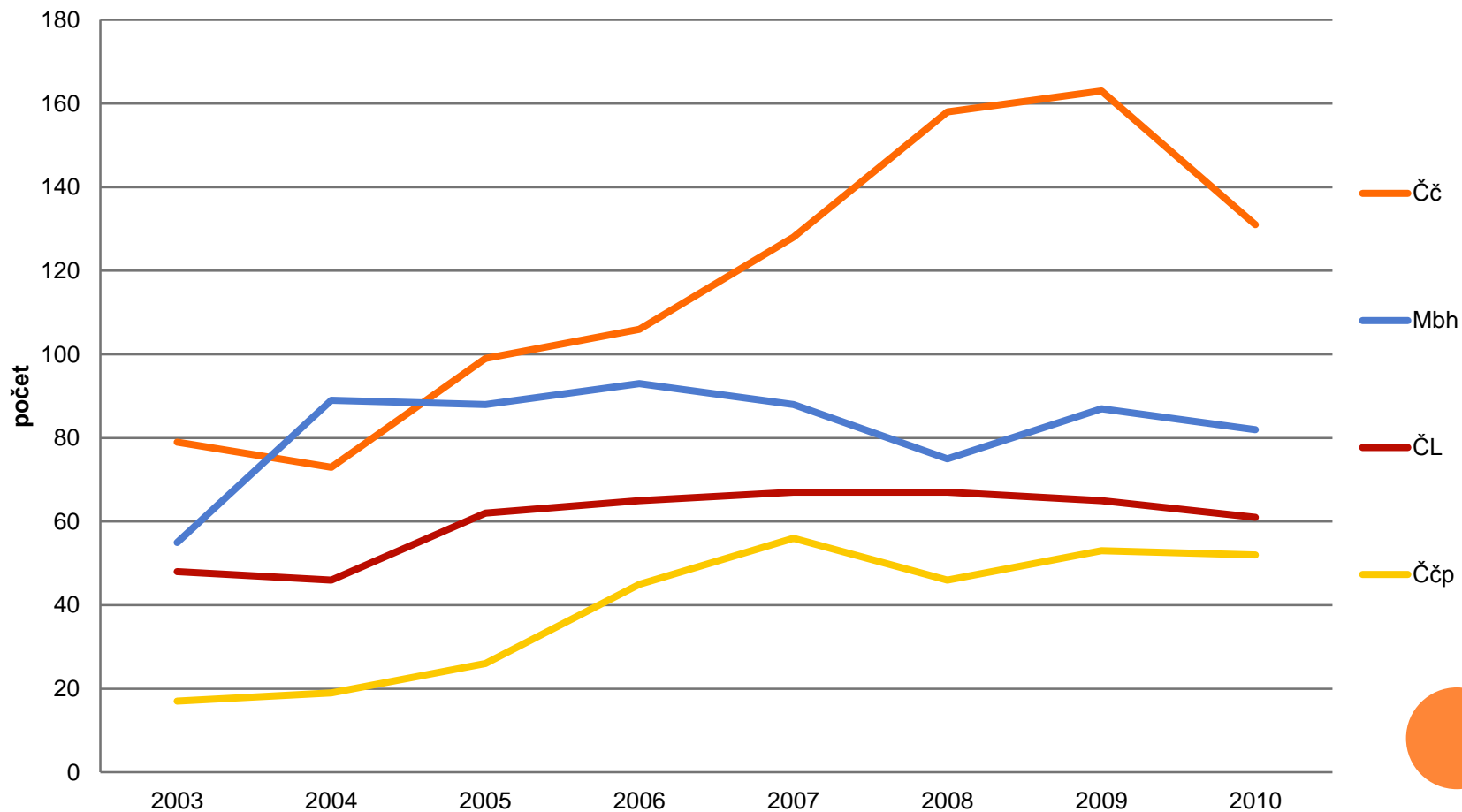
## Vývoj počtu králic v CPK





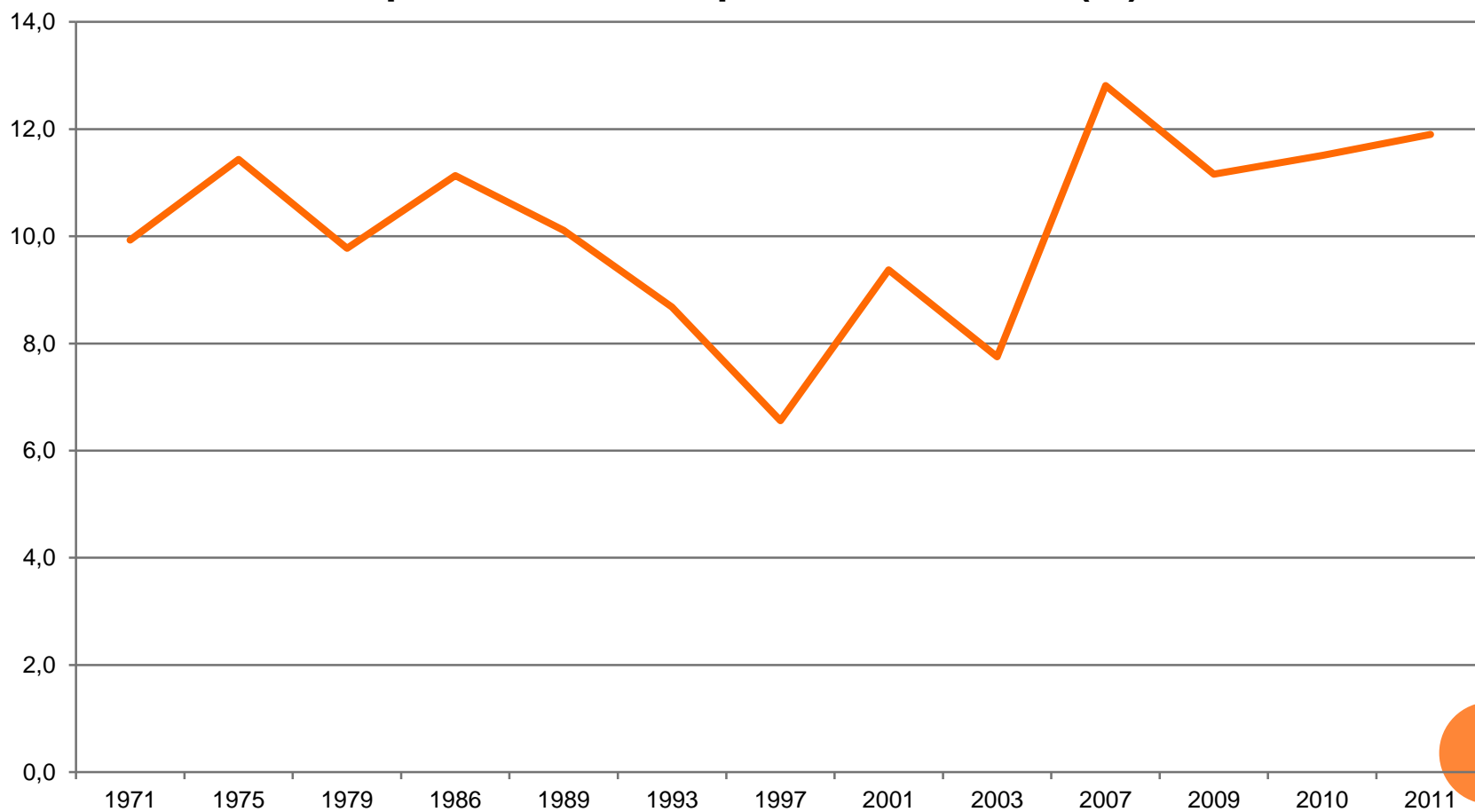
# GENETICKÉ ZDROJE KRÁLÍKŮ

## Vývoj počtu králic v CPK



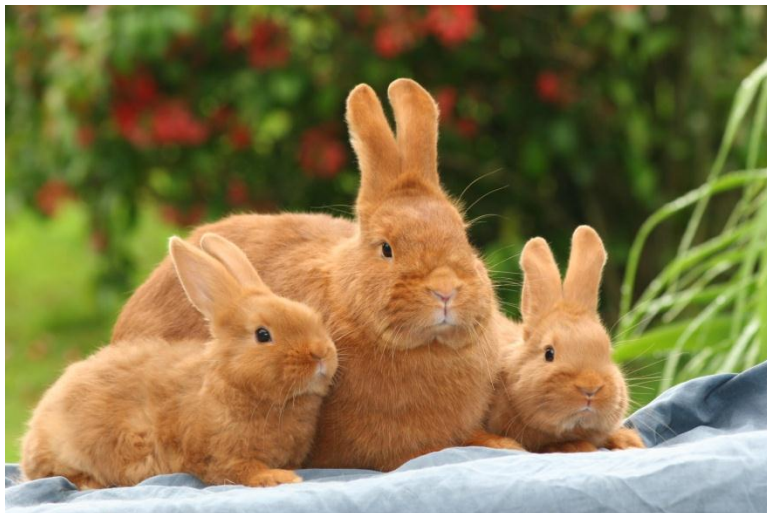
# GENETICKÉ ZDROJE KRÁLÍKŮ

podíl národních plemen na CVMK (%)



# GENETICKÉ ZDROJE KRÁLÍKŮ

- Nejvyšší nárůst v Programu ochrany GZ



**Čč** snížení rizika  
ohrožení

**Ččp** stále kriticky  
ohroženo

dotační program



# GENETICKÉ ZDROJE KRÁLÍKŮ



- Nejvyšší pozornost plemenům

- **Mbh**

- **ČL**

- **Ččp**



# GENETICKÉ ZDROJE KRÁLÍKŮ



- Vaše dotazy?

- Děkuji za pozornost

