

ODBORNÁ PŘEDNÁŠKA PRO MLADÉ CHOVATELE KRÁLÍKŮ

Olomouc, 03.08.2023

MVDr. Vlastimil Šimek, Ph.D.

Ústřední odborná komise chovatelů králíků, Český svaz chovatelů, z.s.
Ústav chovu zvířat, výživy zvířat a biochemie, FVHE, Veterinární
univerzita Brno

Etika a welfare v chovu králíků

aneb Aby se měli králíci a jejich chovatelé dobře

Etika a welfare – nákup králíků

- **Nejvhodnější je zakoupení králíka na výstavě ČSCH anebo v chovu.**
- U chovatele – domluva dopředu
- Na výstavě:
 - nákup v ČR
 - nákup v zahraničí – **pozor – umět si vybrat!**
- Technika nákupu – velké vs. malé výstavy

Etika a welfare králíků - přeprava

- Pro přepravu králíků využíváme vždy jen pevné přepravní obaly.
- Přepravky dřevěné, plechové, plastové kombinované
- Jednorázové přepravní kartonové obaly
- Ventiláčnické otvory – množství, velikost, zapletivování
- Nejlepší jsou částečně zkosené přepravky – ventilace vzduchu
- Ne: pytle, kabely, tašky
- Rozměry – dle velikosti plemene, králík se musí otočit
- Rošty anebo plná podlaha.

- Vždy seno, sláma, mrkev
- Přepravovat **individuálně**
- **Prevence tepelného stresu a šoku:** klimatizace, PET lahve se studenou vodou/ledem, zastínění, dodržet přepravní kapacitu, vliv počasí atd.
- Minimalizovat čas přepravy, pravidelné větrání a přestávky, dopředu známý časový itinerář
- **NE Z KAŽDÉ VÝSTAVY JE NUTNÉ ZA KAŽDOU CENU ZAKOUPIT KRÁLÍKA!**

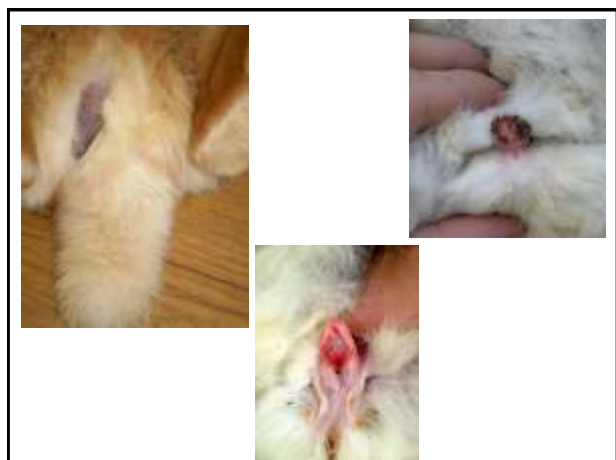
Etika a welfare králíků – co po příjezdu domů/z výstavy

- Králíka ponechat doma v přepravce na chladném místě cca 0,5 hodiny
- Následně umístit do předem připraveného kotce
- **Sláma, seno, voda (jak?), mrkev, byliny – po cca 2 – 3 dny**, sledovat příjem a vylučování, a až následně přidávat jádro
- Jadrné krmivo – dotaz u původního chovatele
- Po cca 14 dnech lze s králíkem začít realizovat běžnou činnost
- Karanténizace – v podmínkách drobného chovu problém, ale dodržet základní zásady!



Etika a welfare králíků - připouštění

- V drobném chovu králíků v ČSCH se realizuje pouze čistokrevná plemenitba – registrační řád ČSCH – web ČSCH!
- Přirozená plemenitba, způsob připouštění z ruky
- Kontrola zevních pohlavních orgánů
- Samici vkládáme do kotce samce
- Kontrola během připouštění
- **Oddělení samice zpět po koitu!**



Etika a welfare králíků - rodokmeny

- Jediným platným dokumentem o původu králíka v ČR je **Rodokmen králíka ČSCH**
- Postup je uveden v Registračním řádu.
- Povinnosti a úkony: chovatel, registrátor ZO, registrátor OO (anebo klubu, či ústřední registrátor)
- Agenda rodokmenů – PC systémy anebo ručně
- Uchovávání a archivace rodokmenů

Etika a welfare králíků - tetování

- Králíci v ČSCH jsou **trvale označováni tetováním do obou ušních boltců** v souladu s Registračním řádem.
- Tetování mohou realizovat jen proškolení tetovatelé králíků, ne všichni kdo chovají králíky!
- Tetovat **do 3. měsíce věku**.
- Pouze **černá** tetovací barva. Speciální je nejlepší.
- Odmastit ucho, kontrola sestavy na papíře, natetovat, zatřířit barvou



Etika a welfare králíků – dlouhodobá příprava před výstavou

- Individuální ustájení od 3. – 4. měsíce
- Sledování růstu a vývoje králíků
- Vakcinace (RHDV1,2 + MYXV), revakcinace
- Odčervení, příp. aplikace antiectoparazitik

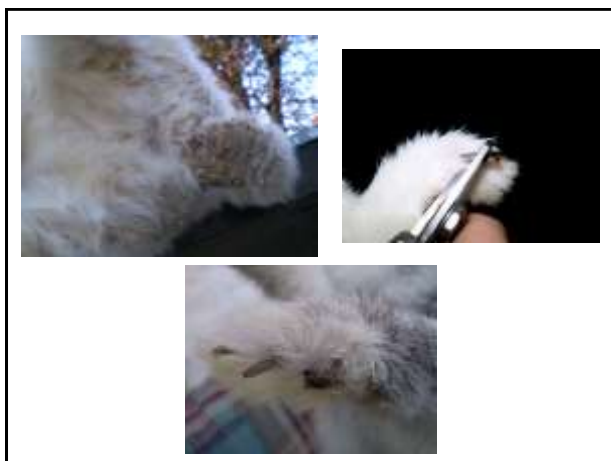
- Změna krmné dávky – aspoň 3 měsíce před výstavou

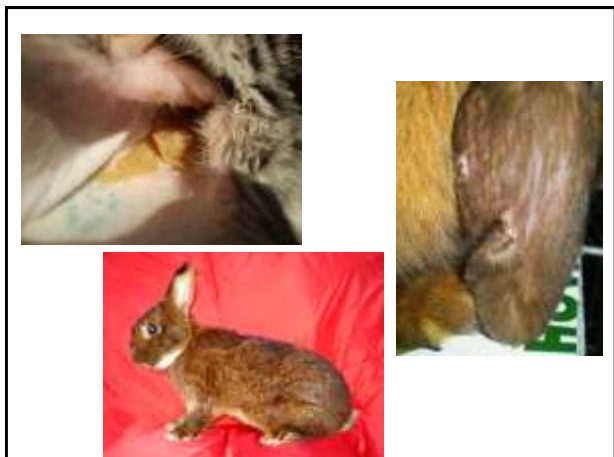


Etika a welfare králíků – krátkodobá příprava před výstavou

- Zvážení
- Vyčištění pohlavních koutků, uší
- Zastřížení drápů
- Kontrola zevních pohlavních orgánů
- Vyčesání srsti

- Výstavní kondice!





Etika a welfare králíků - vystavování

- Přijet na výstavu – trasa, místo, přejímka - čas!
- Organizace příjezdu a zaklecování.
- Zaklecování – sami anebo garant
- Příp. předání rodokmenů prodejních králíků garantovi v nadepsané obálce
- Uložení přepravek anebo odvoz
- **Povinnost podestýlky pro vystavené králíky!**
- Posuzování – vystupovat anonymně
- Vyzvednutí králíků – čas, parkování, vzdálenost!
- **Přestávka ve vystavování těch samých králíků – alespoň 4 až 6 týdnů!**
- **Nevystavovat znovu králíky s výlukou!**



Etika a welfare králíků - prodej

- **Chovní králíci členů ČSCH se prodávají jen s Rodokmenem králíka ČSCH!**
- Pevná cena – započítat chovnou cenu králíka, krmení, veterinární péči atd.
- **Neprodávat králíky pod cenou! Min. cena 500,-**
- **Neprodávat již slíbeného králíka někomu jinému, protože nabídl vyšší cenu – neprofesionální, jméno chovatele!**
- Výměna – mezi spřátelenými chovateli

DĚKUJI ZA POZORNOST

© 2023 Vlastimil Šimek
Použitá literatura je k dispozici u autora prezentace.