

Český svaz chovatelů
Olympiáda mladých chovatelů Tábor 2014

PŘEDNÁŠKA

mladí chovatelé králíků
31. 7. 2014

MVDr. Vlastimil ŠIMEK

zkušební komisař pro MCH králíků
posuzovatel králíků, člen ÚOK chovatelů králíků

Struktura přednášky

- 1.) Sestavování kolekcí králíků**
- 2.) Naše plemena králíků ČR**
- 3.) Diskuze
- 4.) Závěr

1.) Sestavování kolekcí králíků

- **Kolekce** = skupina 3 anebo 4 králíků, *zpravidla* příbuzných, jejichž ocenění se sčítá dohromady.
- Vyšší stupeň průkazu kvality chovu vystavovatele.
- Kolekce králíků – od r. 1973.
- Oceňovací lístek kolekce – dříve a dnes...
- Vzorník plemen králíků (2003) – název, *zkratka* kolekce

Schéma kolekcí

**SOUROZENECKÁ KOLEKCE
TŘÍČLENNÁ (S 3)**

nebo
Všichni 3 dospělí
Všichni 3 mláďata

**SOUROZENECKÁ
KOLEKCE ČTYŘČLENNÁ
– 4 SOUROZENCI (S 4)**

nebo
Všichni 4 dospělí
Všichni 4 mláďata

**SOUROZENECKÁ
KOLEKCE ČTYŘČLENNÁ –
2+2 SOUROZENCI (S 2+2)**

nebo
Všichni 4 dospělí
Všichni 4 mláďata

MALÁ RODINA (MR)

→ Všichni 4 dospělí

VELKÁ RODINA (VR)

→ Všichni 4 dospělí

CHOVNÁ SKUPINA (CHS)

→ Všichni 4 dospělí

„SOUROZENECKÉ“

„RODINY“ „JINÉ“

Obečná pravidla

- Věk pro zařazení do kolekce:
 - plemena **střední a velké velikosti** 5 měsíců,
 - plemena **malé a zakrslé velikosti** 4 měsíce.
- Nemíchat dospělá zvířata a mláďata.
- Chovná skupina – max. 3 roky, obojí pohlaví.

Příklad č. 1 a č. 2

ZO ČSCH Uherčice, okr. Břeclav
XXXX. Celostátní výstava mladých králíků
 Uherčice, 4.-5. 9. 2010

OCENEŇOVACÍ LÍSTEK KOLEKCE

Druh kolekce

Plemeno, barva Vb

Číslo kolekce	Pohlaví	Tetování		Body
		Levé ucho	Pravé ucho	
1	1,0	C1-4	72-1	94,5
2	1,0	C1-4	72-2	95,0
3	1,0	C2-4	72-3	95,5
4	0,1	C2-4	72-4	NdV
Součet všech bodů = bodová hodnota kolekce				9
Poznámky				

J
Zapisovatel

Koucká
Posuzovatel

ZO ČSCH Uherčice, okr. Břeclav
XXXX. Celostátní výstava mladých králíků
 Uherčice, 4.-5. 9. 2010

OCENEŇOVACÍ LÍSTEK KOLEKCE

Druh kolekce

Plemeno, barva Sy

Číslo kolekce	Pohlaví	Tetování		Body
		Levé ucho	Pravé ucho	
1	1,0	C2-4	72-3	93,0
2	0,1	C2-4	72-5	94,0
3	1,0	C2-4	72-2	96,0
Součet všech bodů = bodová hodnota kolekce				283,0
Poznámky				

J
Zapisovatel

Koucká
Posuzovatel

Příklad č. 3 a č. 4

ZO ČSCH Uherčice, okr. Břeclav
XXXX. Celostátní výstava mladých králíků
 Uherčice, 4.-5. 9. 2010

OCEŇOVACÍ LÍSTEK
KOLEKCE

Druh kolekce
 Plemeno, barva *DL*

Číslo klece	Pohlaví	Tetování		Body
		Levé ucho	Pravé ucho	
1	110	C 1-4	72-5	95,0
2	110	C 1-4	72-6	92,0
3	011	C 1-4	72-11	94,0
4	110	C 1-0	72-1	93,0
Součet všech bodů = bodová hodnota kolekce				374,0
Poznámky				

[Signature]
Zapísovatel
[Signature]
Posuzovatel

ZO ČSCH Uherčice, okr. Břeclav
XXXX. Celostátní výstava mladých králíků
 Uherčice, 4.-5. 9. 2010

OCEŇOVACÍ LÍSTEK
KOLEKCE

Druh kolekce
 Plemeno, barva *BOŽEL*

Číslo klece	Pohlaví	Tetování		Body
		Levé ucho	Pravé ucho	
1	110	C 1-7	72-31	93,0
2	011	C 1-7	S-1	94,0
3	110	C 1-4	72-35	0
4	011	C 1-3	S-2	95,0
Součet všech bodů = bodová hodnota kolekce				0
Poznámky				

[Signature]
Zapísovatel
[Signature]
Posuzovatel

Příklad č. 5 a č. 6

ZO ČSCH Uherčice, okr. Břeclav
XXXX. Celostátní výstava mladých králíků
 Uherčice, 4.-5. 9. 2010

OCEŇOVACÍ LÍSTEK
KOLEKCE

Druh kolekce

Plemeno, barva *Shaw*

Číslo kolekce	Pohlaví	Tetování		Body
		Levé ucho	Pravé ucho	
1	110	C-24	71-5	93,0
2	011	C2-9	77-6	95,0
3	110	C2-9	71-8	Nd
4	110	C2-9	77-11	0
Součet všech bodů = bodová hodnota kolekce				0
Poznámky				

J
.....
Zapisovatel
Land
.....
Posuzovatel

ZO ČSCH Uherčice, okr. Břeclav
XXXX. Celostátní výstava mladých králíků
 Uherčice, 4.-5. 9. 2010

OCEŇOVACÍ LÍSTEK
KOLEKCE

Druh kolekce

Plemeno, barva *Sadeny*

Číslo kolekce	Pohlaví	Tetování		Body
		Levé ucho	Pravé ucho	
1	110	C1-4	72-1	0
2	110	C2-3	72-5	93,0
3	011	C2-3	81-5	94,0
4	110	C1-4	72-2	Nd
Součet všech bodů = bodová hodnota kolekce				0
Poznámky				

J
.....
Zapisovatel
Land
.....
Posuzovatel

2.) Naše plemena králíků ČR

- Odraz stupně šlechtění – chovu králíků.
- Celoevropský (globální) fenomén.
- Tzv. „národní“ plemena králíků.
- U králíků velmi propracovaný systém, Řád CPPK, rodokmeny.
- Dotace od Mze na tzv. genové zdroje králíků (r. 1997):
 - ✓ **Mm,**
 - ✓ **ČS – pouze ČS černý,**
 - ✓ **ČA,**
 - ✓ **ČL,**
 - ✓ **Mbh,**
 - ✓ **Čč,**
 - ✓ **Ččp.**
- Další plemena s původem u nás jsou **Kuv** a **Siv** (bez možností dotace).

MORAVSKÝ MODRÝ (Mm)

- Historie: okolí Svitav a Svojanova – cca 1860.
- Každá králíkářsky významná země Evropy má „svého“ modrého králíka.
- V zahraničí: modrý ze sv. Mikuláše, bevernský (BE).
- Změna názvu v průběhu 20. století.
- KCHK Mm – SV Znojmo (květen)

- Exteriérové znaky:
 - ✓ velké plemeno,
 - ✓ hmotnost > 5,50 kg,
 - ✓ Ocelově modrá (světlá) barva krycího chlupu.



Mm

X



BOm



Barva očí

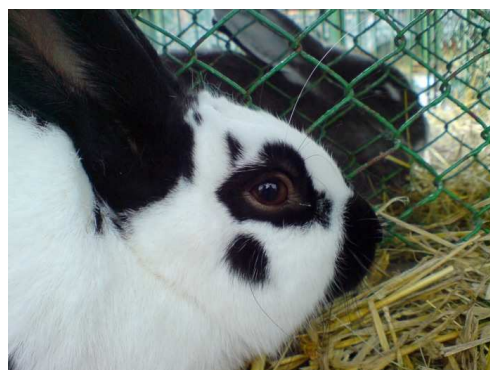
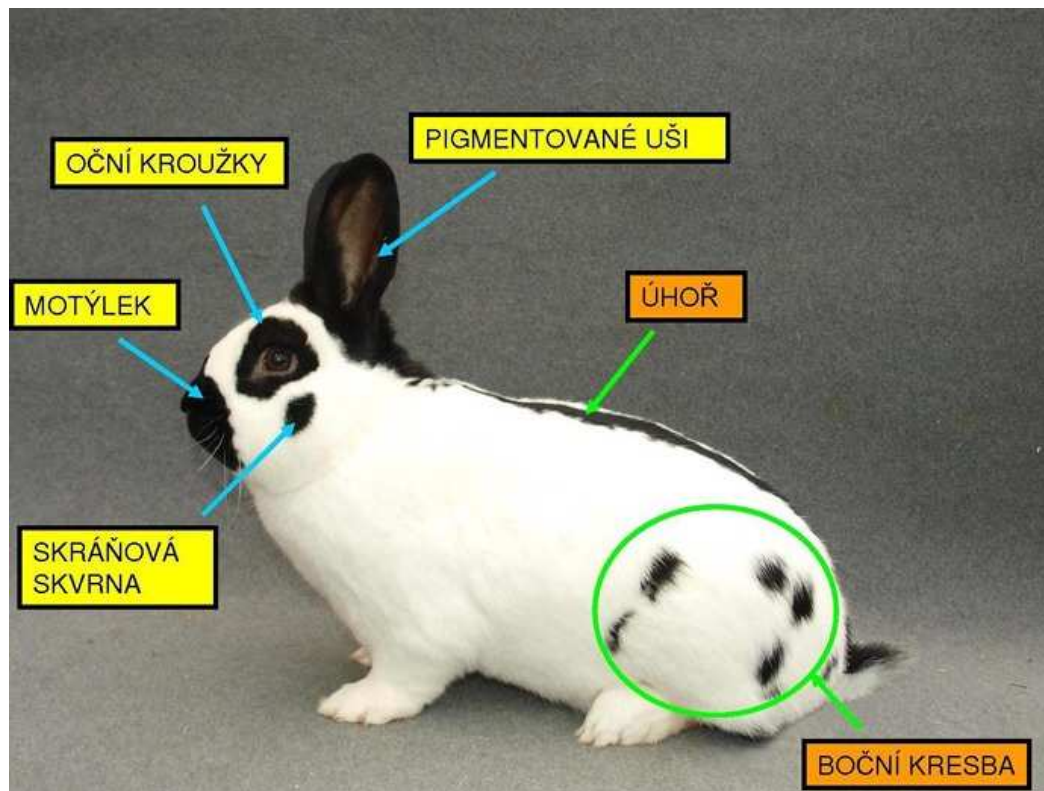


Bílá skupina → Nd

ČESKÝ STRAKÁČ (ČS)

- Historie: 1. pís. zmínka r. 1893.
- Každá králikářsky významná země Evropy má „svého“ strakáče.
- V zahraničí: malý strakáč (DE), malý lotrinský strakáč (NL).
- Osoba Jana Václava Kálala, vývoj kresby.
- Anglická strakatost – jeden z podtypů.
- 11 uznaných bar. rázů (dotace od Mze jen na ČSč).
- KCHK ČS – SV Slavkov u Brna.

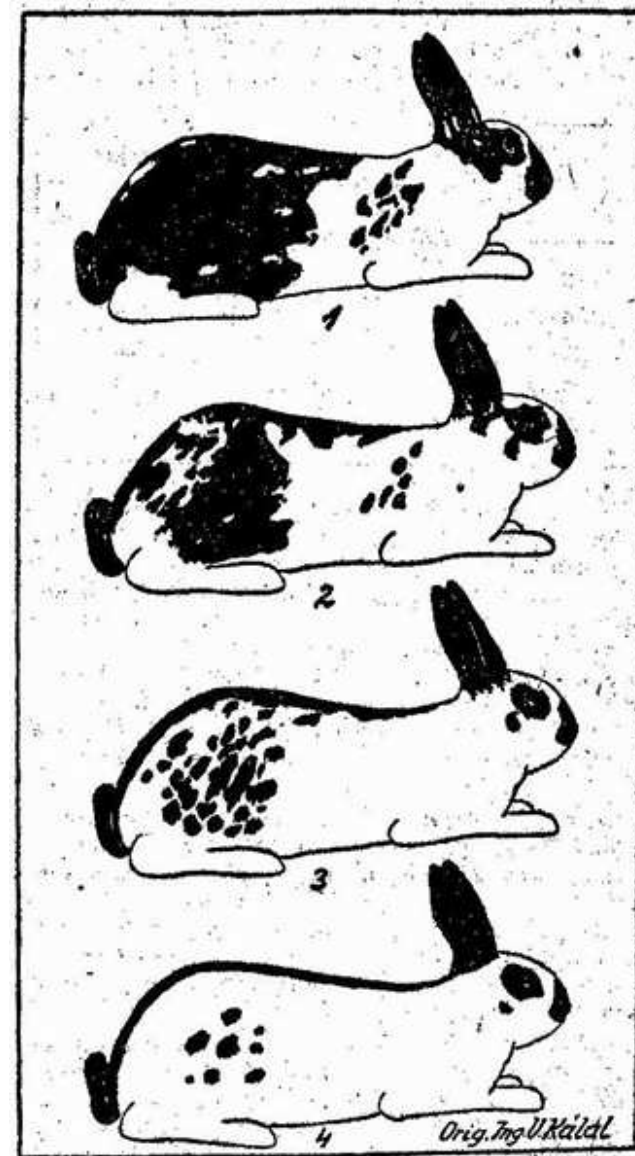
- Exteriérové znaky:
 - ✓ střední plemeno,
 - ✓ hmotnost 3,30 – 4,00 kg,
 - ✓ kresba – hlava a trup.



Nepřavidelná kresba hlavy



ČSČŽ



Vývoj kresby českých strakáčů: pláštěvý strakáč, nejstarší forma (obr. 1). Strakáč-křížák z doby kolem r. 1906 (obr. 2). Zdokonalený strakáč z doby před rokem 1914 (obr. 3). Strakáč v ideální kresbě (obr. 4).

Zdroj: DHZ

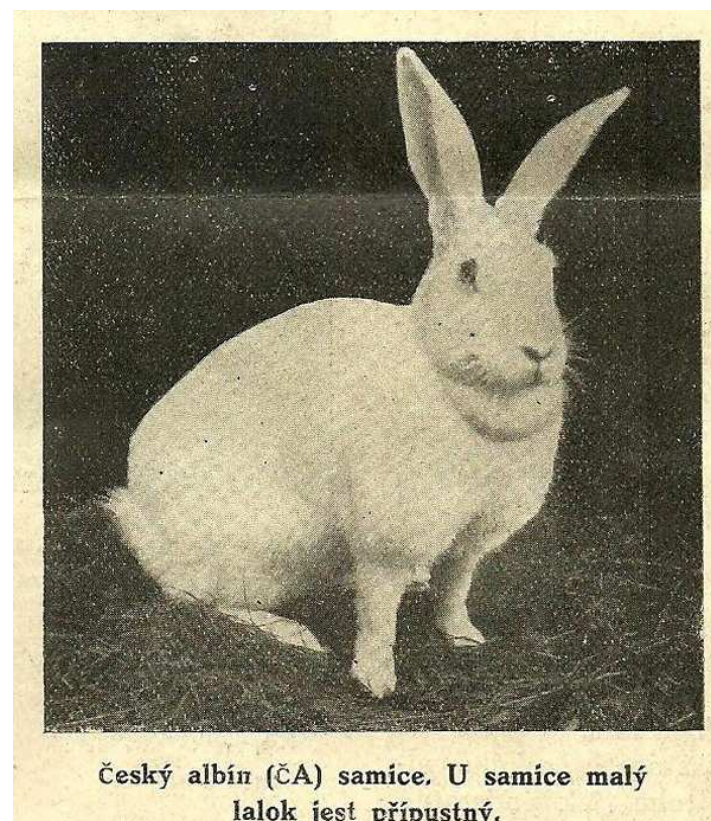
ČESKÝ ALBÍN (ČA)

- Historie: RNDr. Josef Žofka z Kladna
- Cíl: střední plemeno s kvalitní bílou srstí
- Použil: BOA, Mm, divoké králíky aj.
- V zahraničí: bílý selský králík (DK), bílý z Dendermonde (BE), bílý bouscatský (UK)
- Uznáno v roce 1931.
- KCHK ČA – SV Kolín.

- Exteriérové znaky:
 - ✓ střední plemeno,
 - ✓ 4,00 – 5,00 kg,
 - ✓ albín, kvalita srsti.



Méně pružná srst



Český albín (ČA) samice. U samice malý lalok jest přípustný.

Zdroj: Rádce z Předmostí

ČESKÝ LUŠTIČ (ČL)

- Historie: Václav Pém z Dolan u Kralup n. Vltavou, uznáno v r. 1959.
- Cílený vznik za podpory Ing. J. Fingerlanda.
- „Super-recesivní“ králík pro zbarvení.
- V zahraničí obdobná plemena: separator (DE), beige (BE).
- KCHK ČL a Čč – SV Slavkov u Brna

- Exteriérové znaky:
 - ✓ střední plemeno,
 - ✓ 3,50 – 4,25 kg,
 - ✓ písková barva.



Správný odstín barvy



Vlevo tmavší barva,
vpravo ideální barva



Světlejší drápy

MORAVSKÝ BÍLÝ HNĚDOOKÝ (Mbh)

- Historie: chovatelé z Prostějovska, vztah k Ččp, s podporou zejména Ing. A. Sekaniny.
- Cíl: bílé hnědooké plemeno králíka, uznáno v roce 1984.
- Světový unikát.
- KCHK Mbh – SV Prostějov.

- Exteriérové znaky:
 - ✓ střední plemeno,
 - ✓ hmotnost 3,30 – 4,00 kg,
 - ✓ bílá barva srsti, hnědá duhovka oka, pigm. drápy



Tmavší lemy uší



Detail oka

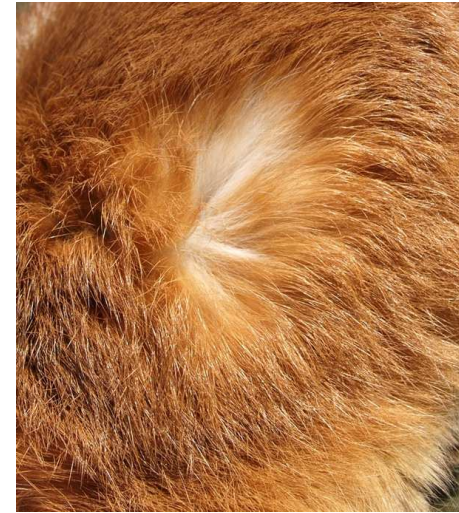


Nažloutlá barva

ČESKÝ ČERVENÝ (Čč)

- Historie: Theodor Svoboda z Prahy-Modřan, uznáno v roce 1959.
- Vznik: z Nč, Tč a nečistokrevných králíků.
- V zahraničí: saský zlatý (DE), thrianta (NL).
- KCHK ČL a Čč – SV Slavkov u Brna.

- Exteriérové znaky:
 - ✓ malé plemeno,
 - ✓ 2,50 – 3,25 kg,
 - ✓ sytě červeno-oranžová barva srsti.



Bílá skupina



Světlejší obruba uší



Melírovaná barva

ČESKÝ ČERNOPEŠÍKATÝ (Ččp)

- Historie: František Provazník z Holic.
- Vznik: cílený za podpory Ing. J. Fingerlanda, uznáno v roce 1976.
- V zahraničí: černopesíkatý (DE).
- „Extrémně vybělené činčilové zbarvení“.
- KCHK Ččp – SV Kunovice 2014.

- Exteriérové znaky:
 - ✓ malé plemeno,
 - ✓ 2,50 – 3,25 kg,
 - ✓ bílá krycí barva, černé konečky pesíků.



Výborná podsada



Detail oka



Tmavší podsada

KUNÍ VELKÝ (Kuv)

- Historie: Martin Vrána ze Zborovic (okr. Kroměříž), inspirace starou zmínkou o velkém kunovitém králíkovi (30. léta).
- Vznik: Kuh, Kal.
- Uznáno v roce 1980.
- Podpora Ing. J. Fingerlanda.

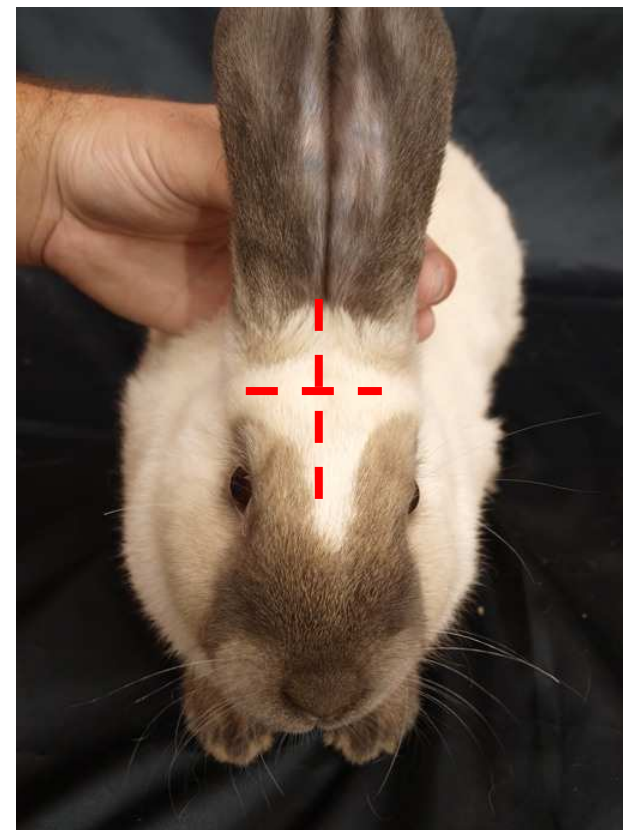
- Exteriérové znaky:
 - ✓ střední plemeno,
 - ✓ hmotnost 4,00 – 5,00 kg,
 - ✓ kuní znaky – hlava, trup, končetiny.



SIAMSKÝ VELKÝ (Siv)

- Historie: Ing. L. Krejčová, později Ing. P. Řídký, F. Veselý aj.
- Vznik: Kuv, Kal, Nb, Bu, Du, Si.
- Uznáno v r. 1992 (Sivž) a v r. 1999 (Sivm).
- Cíl: zvětšit tělesný rámec Si králíka.

- Exteriérové znaky:
 - ✓ střední plemeno,
 - ✓ hmotnost 4,00 – 5,00 kg,
 - ✓ siamské znaky – hlava, trup, končetiny.



Siamský kříž

DĚKUJI ZA POZORNOST
A PŘEJI PŘÍJEMNÝ POBYT NA
SOUTĚŽI.

MVDr. Vlastimil ŠIMEK

Vlčnov, okr. Uherské Hradiště

www.kralikvlastik.webnode.cz