



Zpráva o celkové registraci králíků v ČSCH

Jiří Jahoda

Ústřední registrátor
králíků ČSCH

Předseda Sboru
posuzovatelů králíků

Výsledky registrace králíků v roce 2017



Registrace králíků ČSCH v roce 2017

Celková registrace králíků v ČSCH za rok 2017

Subjekt	Počet ks
Okresní organizace	43259
Kluby chovatelů králíků	23291
Mezisoučet OO a KCHK	66550
Ústřední registrace	1411
CELKEM (ks)	67961

Podíly jednotlivých skupin plemen králíků za rok 2017

Skupina	Počet ks OO	Počet ks KCHK	Počet celkem	%
Velká	3914	2282	6196	9,31
Střední	28222	13339	41561	62,45
Malá	5732	4215	9947	14,95
Zakrslá	2955	1040	3995	6,00
Krátkosrstá	2225	1550	3775	5,67
Dlouhosrstá	42	143	185	0,28
Se zvláštní strukturou srsti	169	555	724	1,09
Králičí hop	0	167	167	0,25
CELKEM (ks)			66550	100,00

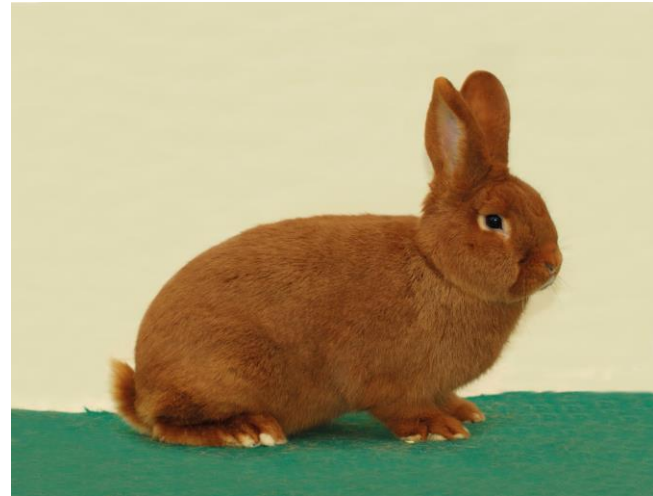
Nejvíce registrovaná plemena králíků v roce 2017 – „TOP 10“

- Vss 5999 jedinců
- Kal 5470 jedinců
- Bu 4518 jedinců
- Čv 3393 (+13 Čvm) jedinců
- Nč 3044 jedinců
- S 2801 jedinců
- ČS 2512 jedinců
- Vm 2475 jedinců
- Nb 2259 jedinců
- FB 1763 jedinců



Nejvyšší okresní registrace králíků v roce 2017 (nad 1000 ks)

- 1.) Brno
- 2.) Havlíčkův Brod
- 3.) Žďár nad Sázavou
- 4.) Mladá Boleslav
- 5.) Mělník
- 6.) Opava
- 7.) Svitavy
- 8.) Benešov



Nejvyšší klubová registrace králíků v roce 2017

- 1.) KCH masných plemen králíků
- 2.) KCHK Vss
- 3.) KCHK kastorexů a barevných rexů
- 4.) KCHK ČS
- 5.) KCHK Vp
- 6.) KCHK Čv
- 7.) KCHK S malých



Vztah registrace a vystavování králíků na velkých výstavách

Rok	Registrace králíků ČSCH	Výstava	Vystaveno králíků (ks)	% z registrovaných
1990	192 000	CVMK 1990	2799	1,46 %
		CV Brno 1992	3000	1,56 %
2015	71 288	CVMK	2330	3,27 %
		CV	2818	3,95 %
2016	71 590	CVMK	2377	3,33 %
		CV	2998	4,19 %
2017	67 961	CVMK	2 100	<u>3,10 %</u>
		CV	3 060	<u>4,51 %</u>

Cca každý 20. zaregistrovaný králík v ČR se předvedl na CV 2017!

Závěr

- Cca 2/3 králíků jsou registrováni prostřednictvím okresních registrátorů, 1/3 klubově
- Registrace – téměř všechna plemena
- Střední plemena – dominance v plemenech
- Barevné rázy – rozvoj „vzácných“ rázů
- Nejvyšší četnost u plemen: Vss, Kal, Bu

Organizovaný chov králíků aktuálně vykazuje stabilní tendenci, což je vhodným podkladem pro další rozvoj králíkářství v ČR.

Registrace králíků za rok 2018

- Bude zpracována po obdržení podkladů od OO ČSCH a chovatelských klubů.
- Včasnost zasílání!

Školení registrátorů králíků 2018

- **Poprvé v novodobé historii**
- Lysá nad Labem 25. 11. 2018
- Brno 9. 12. 2018
- **Vynikající účast**
- Diskuze, vzdělávání
- Nejčastější problémy a jejich řešení/prevence
- Každý registrátor obdržel RŘ a podklady ze školení (+ jsou na webu ČSCH) → povinnost proškolit členy/registrátory ZO!



Registrační řád (RŘ)

- První řád byl vytvořen již ve 20. letech minulého století.
- Je podkladem pro realizaci plemenitby a šlechtění – důležité
- Existence RŘ a vedení rodokmenů je odrazem fundovanosti chovatelů králíků a poskytují důvěryhodné informace nutné pro plemenitbu králíků (zásadní vliv, znalost předků, sledování)
- Poslední novelizace r. 2016.
- Úpravy a upřesnění na základě podnětů řešených ÚOK CHK.
- Pečlivé studium – noví i stávající registrátoři
- Vytisknutý a předaný okr. + klub. registrátorům na tomto ško

Děkuji za pozornost!

Jirka Jahoda